

40 Series Quick Tip Guide

⚠️ This guide is NOT meant to replace the Operations Manual. Read both the Quick Tip Guide AND the Operations Manual BEFORE attempting to use the machine.

Congratulations! You have just purchased a quality power drain machine designed to help you clear clogged drain lines 2" to 4" in diameter and up to 100 ft in length. Please read all the instructions carefully so you can safely and effectively clear your drains without injuring yourself or damaging your machine

CUTTERS

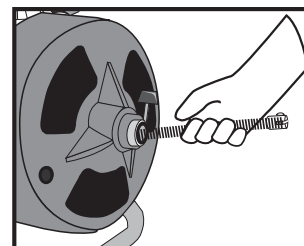
- 1 1/4" x 2" Grease Cutter- For grease blockages
- 2" x 4" Side Cutter- For finishing pipe cleaning
- 3/4" x 5" Straight Boring Head- For initial exploration of clog
- 1 1/2" x 2" Slotted Spear-Head- For piercing clog



REMEMBER

THIS MACHINE IS NOT DESIGNED TO CLEAR TREE ROOTS FROM PIPES! THESE WILL DAMAGE THE CABLE, VOID THE WARRANTY AND COULD HURT YOU. Rent a large drain cleaning machine with at least a 5/8" diameter cable from your local rental center or call a professional for the difficult task of clearing root intrusions.

MANUAL CABLE FEED



THIS MACHINE HAS MANUAL CABLE FEED. CABLE DOES **NOT** AUTOMATICALLY EXTEND OR RETRACT INTO THE MACHINE. CABLE MUST BE FED BY HAND.



DO NOT OPERATE THE MOTOR IN REVERSE. FORWARD OPERATION ONLY EXCEPT*

*** IN THE UNLIKELY CASE THE CABLE BECOMES STUCK AND CANNOT BE PULLED BACK BY HAND, PLACE MOTOR IN REVERSE MOMENTARILY TO DISLodge CABLE. IMMEDIATELY AFTER FREEING CABLE, SWITCH MOTOR BACK TO FORWARD POSITION**

MANUAL CABLE FEED

WARNING!

CABLE KINKING AND BREAKAGE ARE THE RESULT OF OVERSTRESSING THE CABLE AND ARE NOT COVERED BY THE WARRANTY. REPLACEMENT CABLES ARE EXPENSIVE!

Do not operate the machine in reverse **except as shown above in blue.**

If the cable begins to buckle or build up too much twist, immediately take your foot off the foot pedal switch to stop the machine to reduce the amount of stress in the cable and prevent possible injury.

SAFETY

WARNING:

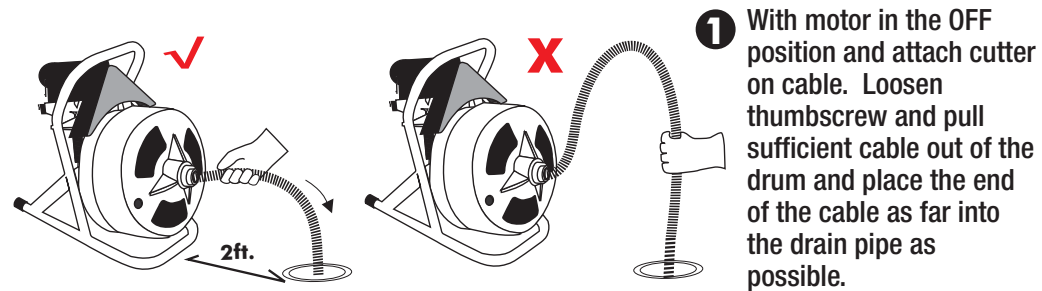


- Always wear snug fitting, LEATHER gloves and safety glasses. NEVER use cloth or fabric gloves; they can get tangled in the cable. This can cause severe injury.
- Do not wear any loose clothing, rings or wrist watches and be sure to tie back long hair. These items could get caught in the spinning cable.
- If strong drain cleaning chemicals have been used in the drain, be careful to avoid contact with the cable of debris found in the drain. Serious burns to the skin or eyes could occur.



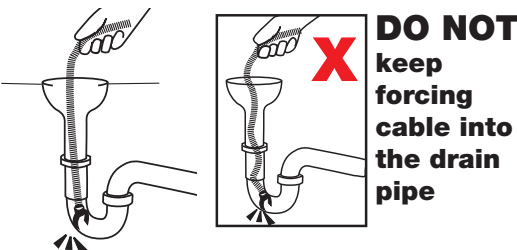
- Never place the machine in a puddle of water near the drain.
- If extension cord is needed use a 16 gauge or lower, heavy-duty outdoor extension cord.

How to (See Operation Manual for details)



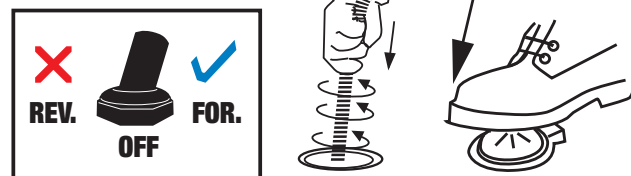
1 With motor in the OFF position and attach cutter on cable. Loosen thumbscrew and pull sufficient cable out of the drum and place the end of the cable as far into the drain pipe as possible.

When...

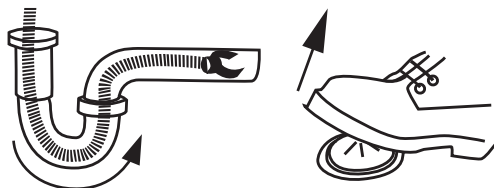


DO NOT keep forcing cable into the drain pipe

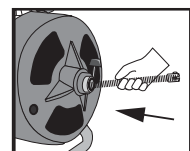
2 When cable will not feed further into the drain pipe the cable is probably stuck against an elbow or joint in the pipe or may have reached the clog.



3 Place the motor switch in the forward (FOR.) position and firmly press cable down into the drain while depressing foot pedal to start the drum turning. The drum will begin to turn as will the cable.

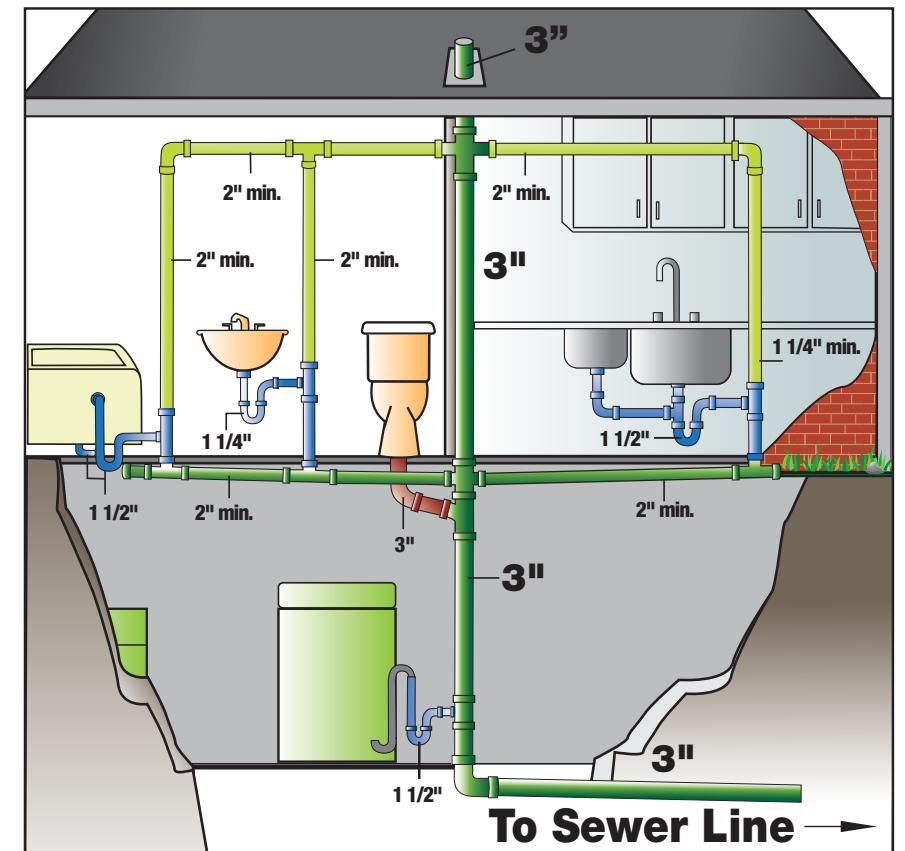


4 While depressing the foot pedal, continue to feed cable into the drain. Release foot pedal to stop the drum after the cable has passed the obstruction and continue to hand feed the cable into the drain until all clogs are cleared.



5 After clearing the drain, place motor in OFF position and manually feed cable back into the drum. Rinse and lubricate cable prior to storage to prevent rust.

Typical Household Drain System

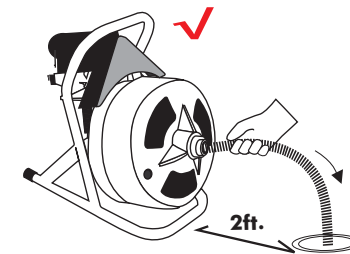


Tub

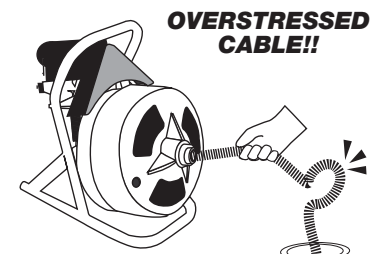
Sink

Floor Drain

Normal Operation



OVERSTRESSED CABLE!!



For questions or warranty information please call 800-835-2200 Do not return item to the store

Guía de consejos rápidos para Serie 40

⚠️ Esta guía NO pretende reemplazar el Manual de funcionamiento. Lea la Guía de consejos rápidos Y el Manual de funcionamiento ANTES de intentar usar la máquina.

¡Felicitaciones! Acaba de comprar una máquina de desagüe eléctrica de calidad que le ayudará a limpiar las tuberías de desagüe obstruidas de 2 in a 4 in (5 cm a 10 cm) de diámetro y de hasta 100 pies (30.5 m) de largo. Lea detenidamente todas las instrucciones para poder limpiar de manera segura y eficaz los desagües sin lesionarse ni dañar la máquina.

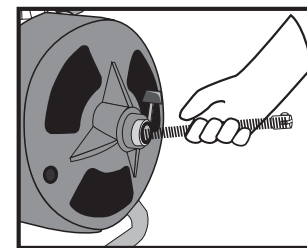
CORTADORES

- 1 1/4" x 2" (3.2 cm x 5 cm)
Cortador de grasa: para obstrucciones de grasa
- 2" x 4" (5 cm x 10 cm)
Cortador lateral: limpieza final de tuberías
- 3/4" x 5" (1.9 cm x 12.7 cm)
Cabezal barrenador recto: para una exploración inicial de la obstrucción
- 1 1/2" x 2" (3.8 cm x 5 cm)
Cabezal tipo punta de lanza ranurado: para perforar la obstrucción

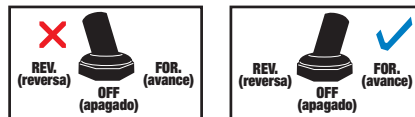
RECUERDE

¡ESTA MÁQUINA NO ESTÁ DISEÑADA PARA QUITAR RAÍCES DE ÁRBOLES DE LAS TUBERÍAS. ESTAS DAÑARÁN EL CABLE, ANULARÁN LA GARANTÍA Y PUEDEN OCASIONARLE LESIONES. Alquile una máquina para la limpieza de desagües grande con un cable de, al menos, 5/8 in (1.6 cm) de diámetro en su centro de alquiler de herramientas local o llame a un profesional para quitar las raíces que ocasionan obstrucción.

COLOCACIÓN MANUAL DEL CABLE



ESTA MÁQUINA REQUIERE LA COLOCACIÓN MANUAL DEL CABLE. EL CABLE NO SE EXTIENDE NI RETRAE AUTOMÁTICAMENTE EN LA MÁQUINA. EL CABLE DEBE COLOCARSE MANUALMENTE.



NO HAGA FUNCIONAR EL MOTOR EN LA POSICIÓN DE REVERSA. SOLO DEBE USARSE EN LA POSICIÓN DE AVANCE, EXCEPTO*

***EN EL IMPROBABLE CASO DE QUE EL CABLE QUEDE ATASCADO Y NO SE PUEDA JALAR MANUALMENTE, COLOQUE EL MOTOR EN LA POSICIÓN DE REVERSA DE MANERA MOMENTÁNEA PARA DESPLAZAR EL CABLE. INMEDIATAMENTE DESPUÉS DE LIBERAR EL CABLE, COLOQUE EL MOTOR EN LA POSICIÓN DE AVANCE.**

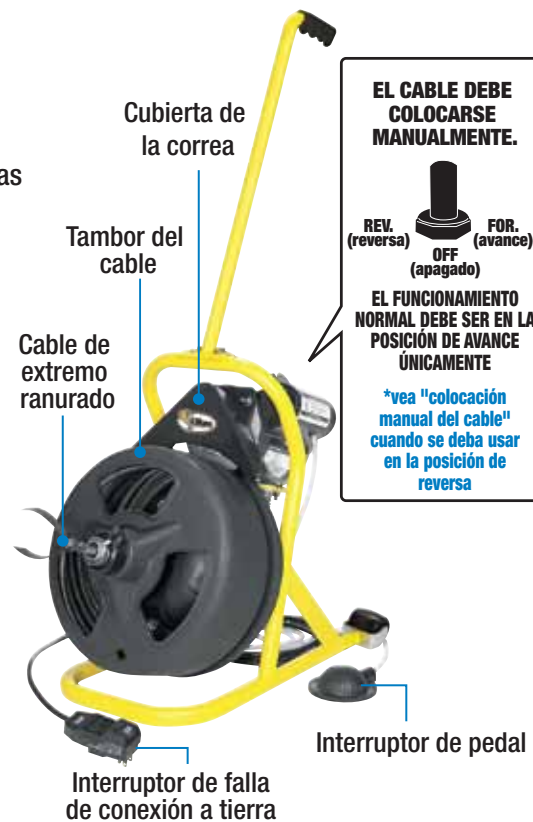
COLOCACIÓN MANUAL DEL CABLE

ADVERTENCIA:

LA ROTURA Y LA DEFORMACIÓN DEL CABLE SE PRODUCEN DEBIDO AL EXCESO DE TENSION EN EL CABLE, Y LA GARANTÍA NO LAS CUBRE. LOS CABLES DE REPUESTO SON COSTOSOS.

No haga funcionar la máquina en la posición de reversa, salvo según se indicó anteriormente en azul.

Si el cable empieza a doblarse o a retorcerse mucho, retire inmediatamente el pie del interruptor de pedal para detener la máquina con el fin de reducir la cantidad de tensión en el cable y evitar posibles lesiones.



EL CABLE DEBE COLOCARSE MANUALMENTE.



EL FUNCIONAMIENTO NORMAL DEBE SER EN LA POSICIÓN DE AVANCE ÚNICAMENTE

*vea "colocación manual del cable" cuando se deba usar en la posición de reversa

SEGURIDAD

ADVERTENCIA:

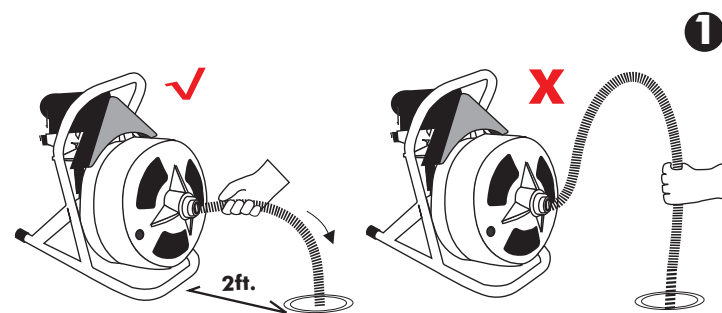


- Siempre use gafas de seguridad y guantes de CUERO que se adapten bien y resulten cómodos. NUNCA use guantes tejidos o de tela, ya que pueden enredarse en el cable. Esto puede ocasionar lesiones graves.
- No use ropa holgada, anillos ni relojes pulseras, y asegúrese de sujetarse el cabello largo. Tales elementos pueden atascarse en el cable giratorio.
- Si se usaron productos químicos concentrados para la limpieza del desagüe, procure evitar que el cable entre en contacto con los residuos del desagüe. Se pueden producir graves quemaduras en la piel o los ojos.
- Nunca coloque la máquina en un charco de agua cerca del desagüe.
- Si se necesita un cable de extensión, use uno reforzado para uso en exteriores de calibre 16 o menor.



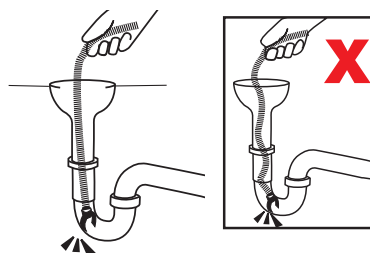
Cómo...

(para obtener más información, consulte el Manual de funcionamiento)



1 Con el motor en la posición OFF (apagado), coloque el cortador en el cable. Afloje el tornillo de ajuste manual y jale suficiente cable del tambor, y coloque el extremo del cable lo más adentro posible de la tubería de desagüe.

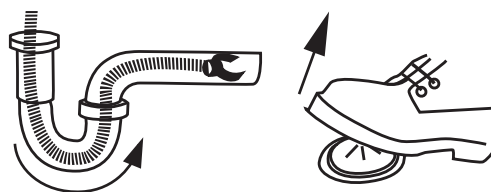
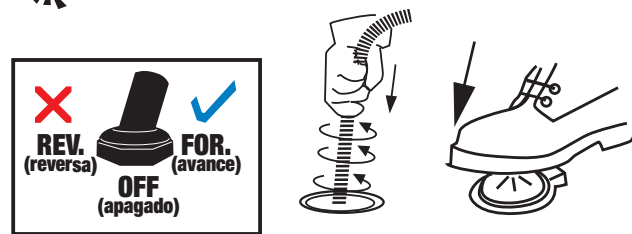
Si...



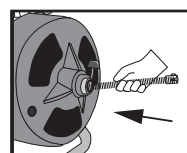
NO ejerza fuerza en el cable para que avance en la tubería de desagüe

2 Si el cable no avanza más en la tubería de desagüe, es probable que esté atascado en el codo o la unión de la tubería, o quizás haya llegado a la obstrucción.

3 Coloque el interruptor del motor en la posición de avance (FOR.) y presione firmemente el cable hacia abajo en el desagüe, a la vez que presiona el interruptor de pedal para hacer que el tambor empiece a girar. El tambor empezará a girar junto con el cable.

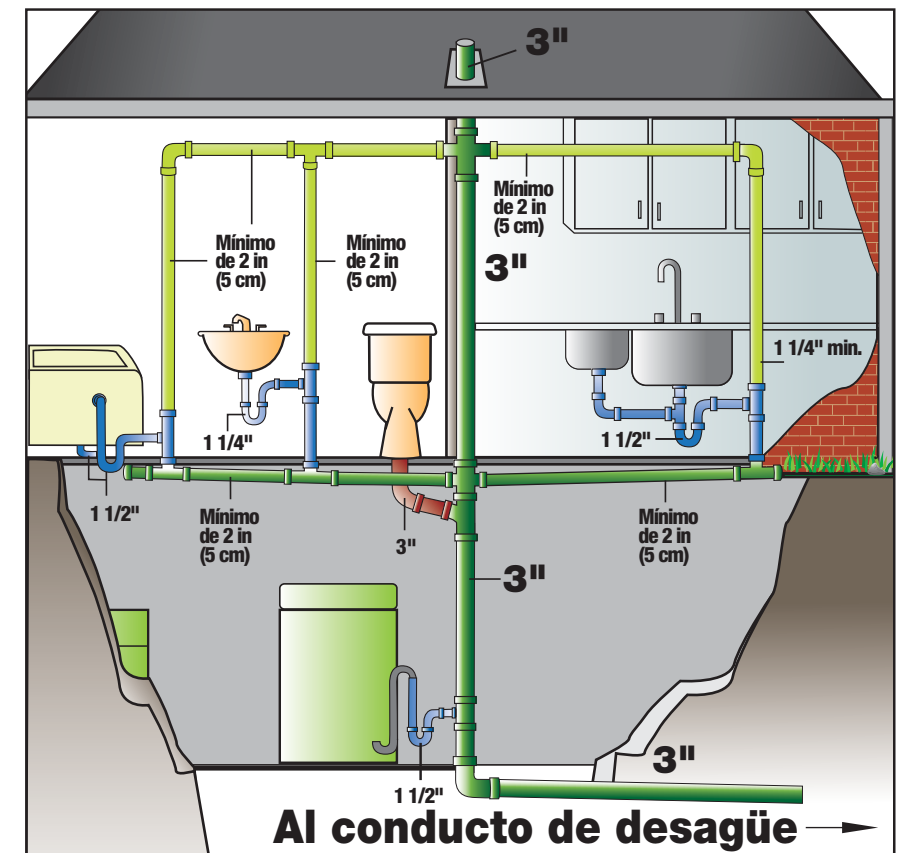


4 Mientras presiona el interruptor de pedal, continúe colocando el cable en el desagüe. Una vez que el cable haya atravesado la obstrucción, suelte el interruptor de pedal para detener el tambor y continúe colocando el cable manualmente en el desagüe hasta que se eliminen todas las obstrucciones.

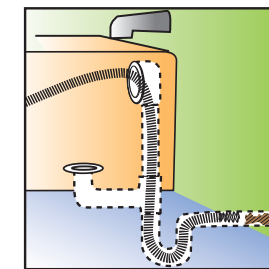


5 Después de limpiar el desagüe, coloque el motor en la posición OFF (apagado) y vuelva a colocar el cable manualmente en el tambor. Enjuague y lubrique el cable antes de almacenarlo, para prevenir que se oxide.

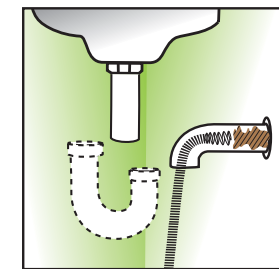
Sistema de desagüe típico de una vivienda



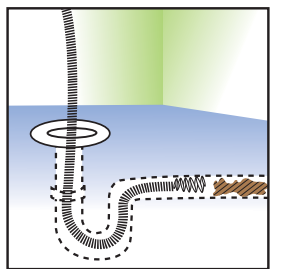
Al conducto de desagüe



Bañera

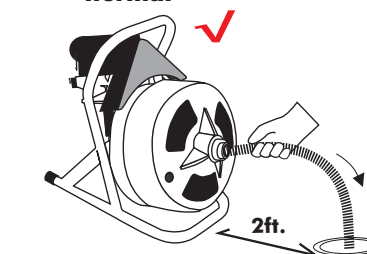


Fregadero/lavamanos



Desagüe de piso

Funcionamiento normal



Si tiene preguntas o desea obtener información sobre la garantía, llame al 800-835-2200. No devuelva el producto a la tienda.